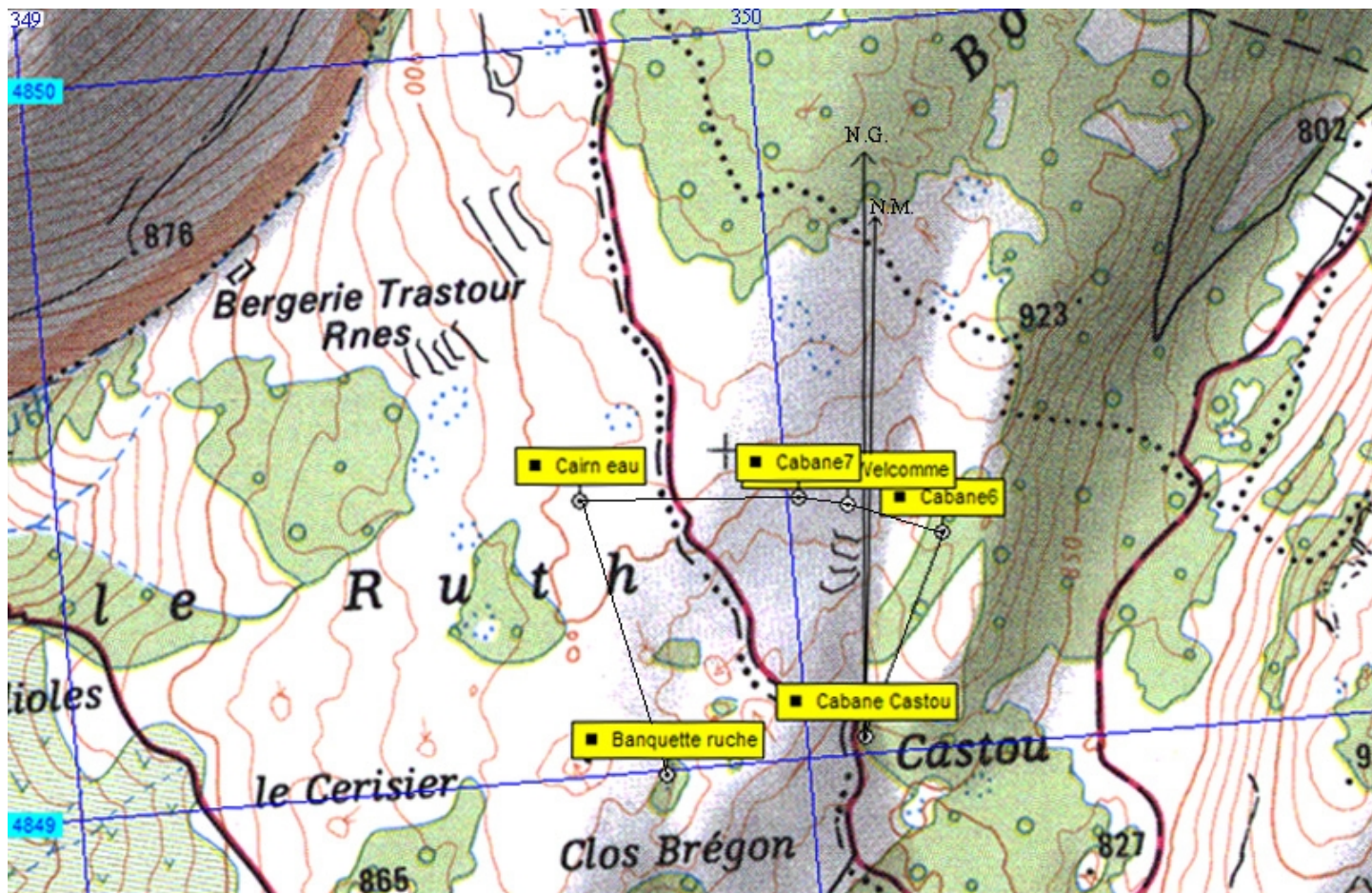


Sentiers et Villages des Baous

Grand jeu pour la rentrée ; course d'orientation autour de Saint-Jeannet



C'est la rentrée

Extrait carte IGN avec quadrillage kilométrique UTM-WGS84
Attention, le Nord Géographique (N.G.) est aligné sur les bords de la carte
Au 1 janvier 2011, la déclinaison magnétique sera de 1°16' pour cette carte

Nous allons faire un peu de cartographie et une petite course d'orientation.

Nous allons avoir besoin de cette carte, d'une boussole, d'un rapporteur, d'un réglet et de quoi noter.

Le départ de cette course d'orientation se fera depuis la **Cabane Castou**. Le but du jeu sera de faire une sorte de grande boucle qui nous fera découvrir 3 nouvelles cabanes (**6**, **Welcomme***, **7**), revoir le **cairn** avec le point d'eau ("La sembre du pauvre Roubert") et terminer par un **rucher** au centre d'une doline.

* avec deux m !

Départ	Destination	Azimut théorique	Azimut Corrigé	Distance en mètres	Coordonnées UTM-WGS84 du lieu de départ
Cabane Castou	Cabane 6	23°56'	22°40'	297	32T 350080 / 4849025
Cabane 6	Cabane Welcomme*	289°42'	288°26'	134	32T 350208 / 4849295
Cabane Welcomme*	Cabane 7	259°44'	258°28'	120	32T 350083 / 4849342
Cabane 7	Cairn eau (sempre)	280°8'	278°52'	255	32T 349967 / 4849325
Cairn eau (sempre)	Rucher	165°26'	164°10'	392	32T 349717 / 4849377
Rucher	C'est fini ! 😊				32T 349806 / 4848996

Nous nous aiderons de la fiche 8 (Utilisation de la boussole). Pour nous simplifier la vie, ce tableau nous donnera le cap à suivre. Il est probable que sur le terrain, nous arrondissons au degré près.
Amenez si possible une boussole et un rapporteur !

Depuis la cabane Castou, jusqu'au Rucher, soit 1200 m en tout terrain ! Bonnes chaussures et pantalons recommandés.

Bonne découverte !

<http://sentiers.village.free.fr>