

## Géologie dans les Baous Saint-Jeannet

### Pourquoi les sommets des Baous sont-ils plus anciens que leurs socles ?

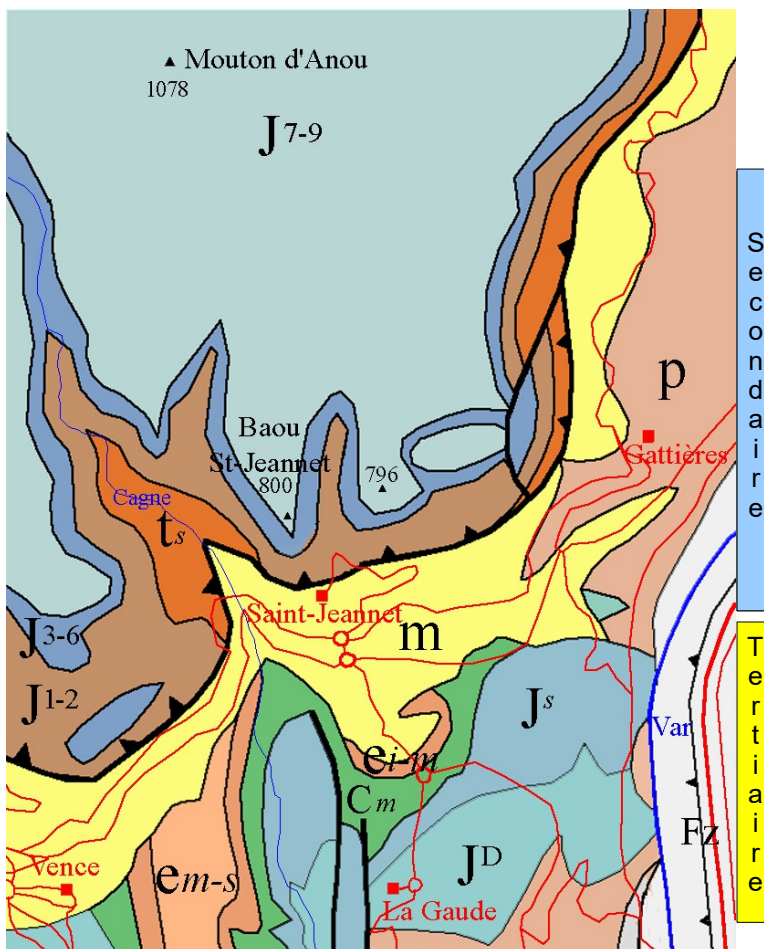
La question peut paraître bizarre, mais étrangement, les couches géologiques sont ici inversées.

#### Les roches sédimentaires

Pendant tout le secondaire, de (-240 Ma à -70 Ma), soit environ durant 170 Ma, la mer recouvre la région et les dépôts de sédiments s'accumulent (~1 mm tous les 20 ans), comme des couches de poussière se superposant. La couche de poussière la plus récente se trouvant au dessus. Ces dépôts finissent par devenir des roches compactes par la pression supérieure.

#### Les nappes de charriage

Il y a 80 Ma, la plaque Africaine entre en collision avec la plaque Européenne. Ce mouvement vers -45 Ma va créer la surrection\* des Alpes et du Mercantour. Ces sédiments vont être exondés\*\* vers -20 Ma et sous l'effet de la pente et de la couche argileuse déposée au Trias vont glisser lentement vers le Sud. Ce déplacement de l'ordre de 1 à 2 mm par an va finir par recouvrir les terrains du Tertiaire : Miocène (-23 Ma).



#### Carte géologique

On aperçoit sur cette carte simplifiée, les terrains sédimentaires du Jurassique (Secondaire), qui viennent recouvrir les terrains du Miocène (Tertiaire).

S e c o n d a i r e		<b>J7-9 Kimméridgien-Portlandien</b> (-155 à -145 Ma) Jurassique supérieur (Secondaire) Calcaire à faciès de plate-forme.
		<b>J3-6 Callovien-Oxfordien</b> (-165 à -125 Ma) Jurassique supérieur et moyen (Secondaire) Calcaire argileux.
		<b>J1-2 Bajocien-Bathonien</b> (-172 à -165 Ma) Jurassique moyen (Secondaire) Calcaire argileux.
		<b>ts Trias supérieur</b> (-204 à -216 Ma) Argiles et évaporites. (Secondaire)
T e r t i a i r e		<b>m Miocène</b> (-23 à -5,3 Ma) (Tertiaire) Dépôts marin.
		<b>p Pliocène</b> (-5,3 à -1,8 Ma) (Tertiaire) Dépôts marin : marnes, sables, conglomérats.

Les couches géologiques sont présentées ici comme sur le terrain, soit de haut en bas.

La grande ligne noire hérissée de pointes représente la limite du chevauchement. Les terrains allochtones\*\*\* recouvrant les terrains autochtones\*\*\*\*.

\* Surrection : fait de surgir, de se soulever.

\*\* Exonder : se dit d'une terre qui était inondée et qui se découvre.

\*\*\* Allochtone : terrain ayant subi un mouvement horizontal de grande amplitude.

\*\*\*\* Autochtone : originaire du pays.