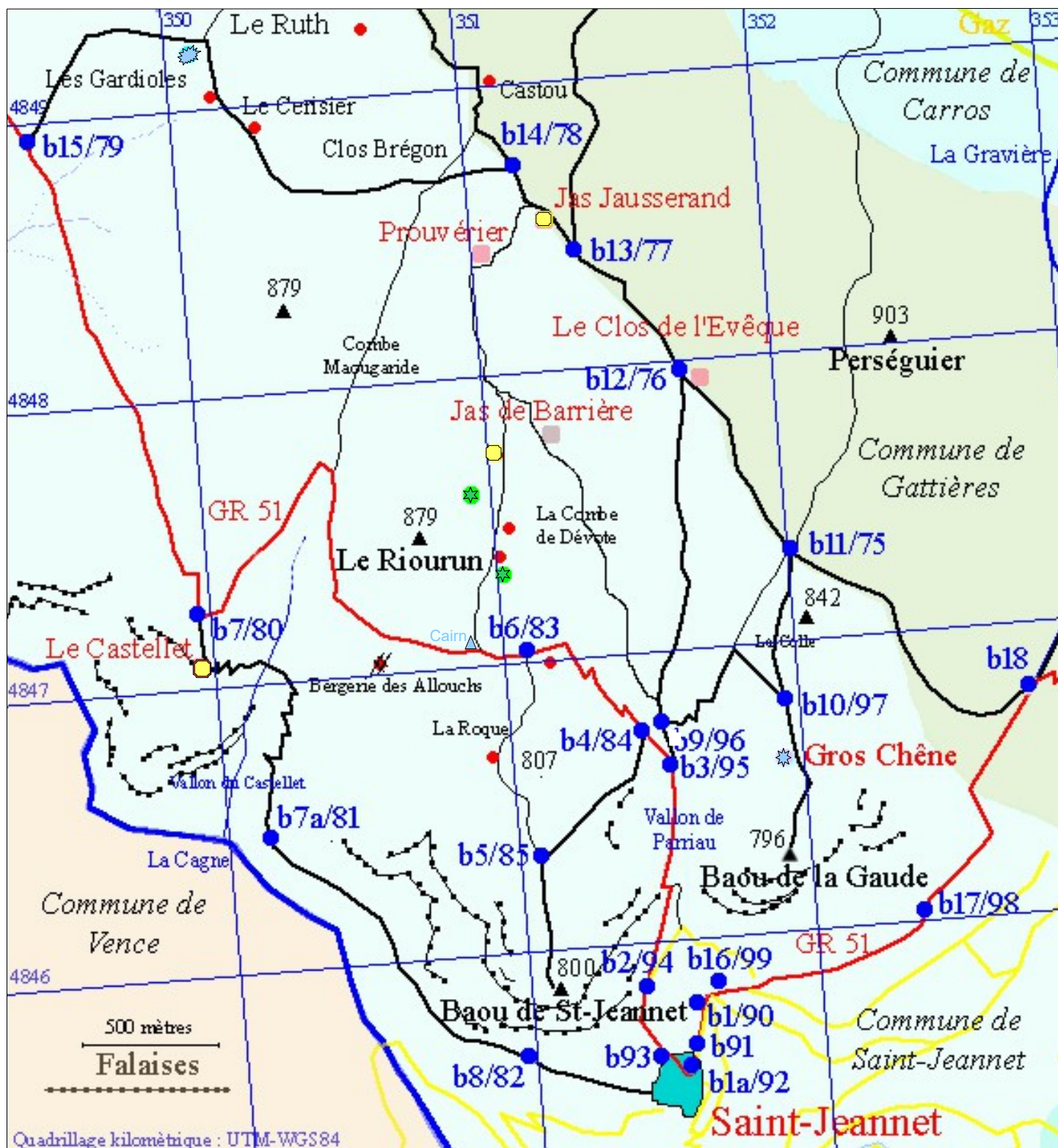


Sentiers et Villages des Baous



Quelques balades dans les Baous Saint-Jeannet



- Cabanes (bories)
- ✿ Ruchers
- Aires de battage
- ✿ Avion accidenté

b.. : balises conseil général

De Saint-Jeannet au Gros Chêne : 1h15

Baou de Saint-Jeannet : 1h15

Castellet par GR 51 : 2h

Jas Jausserand : 1h

Avion : 2h

Attention, les horaires sont pour randonneurs expérimentés et comptent uniquement l'aller.